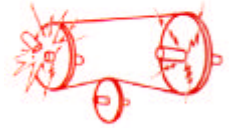
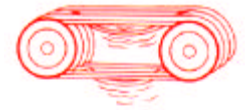


Power Band Hi Power



Power Band elimina problemas de jogos

Na formação de um jogo de correias individuais as vezes há dificuldade em se conseguir correias de comprimentos iguais. A Power Band proporciona tensão uniforme e assegura maior vida útil da transmissão.

Power Band protege e mantém limpas as polias

A banda superior da Power Band evita a entrada de materiais estranhos nos canais das polias, protegendo o investimento feito nas polias e nas correias, contra danos causados por objetos estranhos.

Power Band substitui correias em "V" individuais e planas em transmissões do tipo embreagem

Em transmissões por correias em "V" individuais é difícil distribuir as tensões causadas por polias esticadoras externas. A banda superior da PowerBand permite um tensionamento uniforme de tensões nas correias. Assim a Power Band permite o uso de rolamentos e eixos mais leves e vida mais longa se comparada com outros tipos de acionamentos por correias individuais.

Power Band em transmissões com polias lisas

Outra vantagem que você pode obter com Power Band é a conversão das transmissões que usam correias planas em polias lisas por transmissões no sistema V-lisa, isto é, uma polia em "V". Esta solução resulta numa melhor eficiência da transmissão por um custo relativamente baixo. Consulte a **Hitorin** para maiores informações sobre transmissões com correias em "V" em polias lisas.

Quando na transmissão forem necessários conjuntos com mais de 5 correias, especifique a quantidade de correias:

Exemplo: Para Power Band Hi-Power II:

9 correias individuais B-81, pedir um conjunto Power Band 5/B-81 e outro Power Band 4/B-81.

Com qualquer combinação de conjuntos Power Band, obtém-se excelente performance da transmissão. Assegure-se de que na sua solicitação, a especificação das correias Power Band esteja corretamente discriminada, de modo que não haja interpretação por correias em "V" individuais.

Recomendação para a combinação de conjuntos PowerBand:

Correias por Transmissão	Nº de conjuntos PowerBand
2	2
3	3
4	4
5	5
6	3,3
7	3,4
8	4,4
9	5,4
10	5,5
11	4,3,4
12	4,4,4
13	4,5,4
14	5,4,5
15	5,5,5
16	4,4,4,4
17	4,4,5,4
18	5,4,4,5
19	5,4,5,5
20	5,5,5,5

Perfil A	Perfil B	Perfil C	Perfil D
de 71"	de 71"	de 71"	de 158"
até 180"	até 360"	até 420"	até 480"

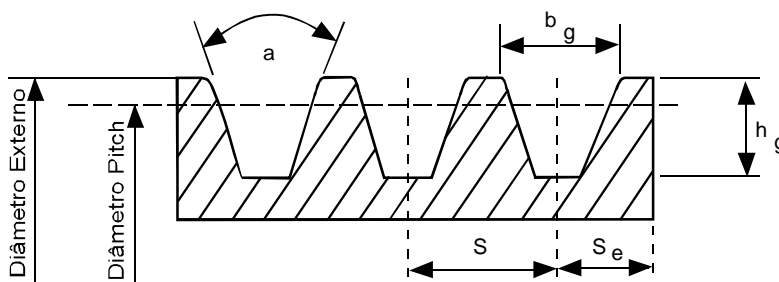


Tabela Dimensional para Polias com Canais Standard Segundo Normas RMA e MPTA.

Perfil	Diâmetro Externo	a ±0,33°	b g	h g Mín	Nominal DE-DP	S ±0,64	S e
A	Até 145	34	12,55	11,7	6,35	15,88	9,53 +2,3
	Acima de 145	38	12,80				-1,6
B	Até 185	34	16,18	14,0	8,89	19,05	12,70 +3,0
	Acima de 185	38	16,51				-1,7
C	Até 215	34	22,33				
	De 215 a 315	36	22,53	19,1	10,16	25,40	17,48 +4,1
	Acima de 315	38	22,73				-1,8
D	Até 345	34	31,98				
	De 345 a 445	36	32,28	25,9	15,24	36,53	22,23 +5,6
	Acima de 445	38	32,59				-2,0

A somatória das tolerâncias da medida S para todos os canais em quaisquer polias não deve exceder em 1,27mm.

Nota:

As correias Power Band não devem ser utilizadas em polias do tipo "Canais profundos", pois foram desenvolvidas para trabalhar em polias standard de acordo com as Normas Internacionais RMA e MPTA.

Power Band Hi Power

Perfil A

Correias Power Band do perfil A são disponíveis até 20 seções

Correias Importadas

Número da correia	Código do Produto					Circunf. Externa (pol)	Circunf. Externa (mm)	Peso por seção (lb)	Peso por seção (g)
	2 Seções	3 Seções	4 Seções	5 Seções	20 Seções				
¹⁵ A42						44	1117,6	0,36	163
¹⁵ A43						45	1143,0	0,37	168
¹⁵ A44						46	1168,4	0,38	172
¹⁵ A46						48	1219,2	0,40	181
¹⁵ A48						50	1270,0	0,40	181
¹⁵ A49						51	1295,4	0,42	191
¹⁵ A51						53	1346,2	0,44	200
¹⁵ A53						55	1397,0	0,46	209
¹⁵ A54						56	1422,4	0,46	209
¹⁵ A55						57	1447,8	0,47	213
¹⁵ A56						58	1473,2	0,48	218
¹⁵ A57						59	1498,6	0,50	227
¹⁵ A58						60	1524,0	0,50	227
¹⁵ A60						62	1574,8	0,52	236
A62						64	1625,6	0,54	245
A64						66	1676,4	0,56	254
A65						67	1701,8	0,56	254
A66						68	1727,2	0,57	259
A68						70	1778,0	0,58	263
A70						72	1828,8	0,61	277
A74						76	1930,4	0,64	290
A77						79	2006,6	0,66	299
A78						80	2032,0	0,67	304
A81						83	2108,2	0,70	318
A83						85	2159,0	0,71	322
A92						94	2387,6	0,80	363
A100						102	2590,8	0,86	390
A110						112	2844,8	0,96	435
A173						175	4445,0	1,50	680
A180						182	4622,8	1,56	708

Correias Power Band com 6 seções ou mais são standard mas não disponíveis em estoque.

Perfil B

Correias Power Band do perfil B são disponíveis até 16 seções

Correias Importadas

Número da correia	Código do Produto					Circunf. Externa (pol)	Circunf. Externa (mm)	Peso por seção (lb)	Peso por seção (g)
	2 Seções	3 Seções	4 Seções	5 Seções	16 Seções				
¹⁵ B35						38	965,2	0,52	236
¹⁵ B38						41	1041,4	0,56	254
¹⁵ B42						45	1143,0	0,62	281
¹⁵ B43						46	1168,4	0,64	290
¹⁵ B46						49	1244,6	0,68	308
¹⁵ B48						51	1295,4	0,71	322
¹⁵ B50						53	1346,2	0,74	336
¹⁵ B51						54	1371,6	0,76	345
¹⁵ B52						55	1397,0	0,77	349
¹⁵ B53						56	1422,4	0,78	354
¹⁵ B54						57	1447,8	0,80	363
¹⁵ B55						58	1473,2	0,81	367
¹⁵ B56						59	1498,6	0,84	381
¹⁵ B57						60	1524,0	0,84	381
¹⁵ B58						61	1549,4	0,86	390
¹⁶ B59						62	1574,8	0,87	395
¹⁵ B60						63	1600,2	0,90	408
¹⁶ B61						64	1625,6	0,90	408
B62						65	1651,0	0,92	417
B63						66	1676,4	0,94	426
B64						67	1701,8	0,96	435
B65						68	1727,2	0,96	435
B66						69	1752,6	0,98	445
B67						70	1778,0	1,00	454
B68						71	1803,4	1,00	454
B70						73	1854,2	1,04	472
B72						75	1905,0	1,07	485
B74						77	1955,8	1,10	499
B77						80	2032,0	1,14	517
B79						82	2082,8	1,17	531
B80						83	2108,2	1,18	535
B82						85	2159,0	1,21	549
B87						90	2286,0	1,30	590
B88						91	2311,4	1,30	590
B96						99	2514,6	1,42	644
B99						102	2590,8	1,47	667
B103						106	2692,4	1,52	689
B108						111	2819,4	1,60	726
B133						136	3454,4	1,97	894
B148						151	3835,4	2,20	998
B150						152	3860,8	2,22	1007
B255						256	6502,4	3,77	1710
B315						316	8026,4	4,66	2114

Power Band Hi Power

Correias Importadas

Perfil C

Correias Power Band do perfil C são disponíveis até 12 seções

Número da correia	Código do Produto					Circunf. Externa (pol)	Circunf. Externa (mm)	Peso por seção (lb)	Peso por seção (g)
	2 Seções	3 Seções	4 Seções	5 Seções	12 Seções				
* C60						64,0	1625,6	1,56	708
C68						72,0	1828,8	1,77	803
C99						103,0	2616,2	2,57	1166
C108						112,0	2844,8	2,81	1275
C109						112,0	2844,8	2,84	1288
C124						128,0	3251,2	3,22	1461
C315						317,0	8051,8	8,20	3719

* Não incluído no programa de padronização de comprimento V80.

Correias Power Band com 6 seções ou mais são standard mas não disponíveis em estoque.

Perfil D

Correias Power Band do perfil C são disponíveis até 7 seções para até 180" e 8 seções acima de 180".

Número da correia	Código do Produto					Circunf. Externa (pol)	Circunf. Externa (mm)	Peso por seção (lb)	Peso por seção (g)
	2 Seções	3 Seções	4 Seções	5 Seções	8 Seções				
D144						149,0	3784,6	6,75	3062
D255						258,0	6553,2	11,96	5425
D285						288,0	7315,2	13,37	6064
D315						318,0	8077,2	14,77	6700
D345						348,0	8839,2	16,18	7339
D450						453,0	11506,2	21,10	9571
D540						543,0	13792,2	25,33	11489
D600						603,0	15316,2	28,14	12764
¹⁶ D660						663,0	16840,2	31,13	14120

Correias Power Band com 6 seções ou mais são standard mas não disponíveis em estoque.

Perfil A

Correias Power Band do perfil A são disponíveis até 20 seções

Número da correia	Código do Produto					Circunf. Externa (in)	Circunf. Externa (mm)	Peso por seção (lb)	Peso por seção (g)
	2 Seções	3 Seções	4 Seções	5 Seções	20 Seções				
A71						73,0	1854,2	0,61	277
A75						77,0	1955,8	0,66	299
A80						82,0	2082,8	0,70	318
A85						87,0	2209,8	0,74	336
A90						92,0	2336,8	0,77	349
A91						93,0	2362,2	0,78	354
A96						98,0	2489,2	0,84	381
A105						107,0	2717,8	0,90	408
A112						114,0	2895,6	0,96	435
A120						122,0	3098,8	1,04	472
A128						130,0	3302,0	1,10	499
A136						138,0	3505,2	1,17	531
A144						146,0	3708,4	1,24	562
A158						160,0	4064,0	1,36	617
A162						164,0	4165,6	1,39	630

Correias Nacionais

Perfil B

Correias Power Band do perfil B são disponíveis até 16 seções

Número da correia	Código do Produto					Circunf. Externa (in)	Circunf. Externa (mm)	Peso por seção (lb)	Peso por seção (g)
	2 Seções	3 Seções	4 Seções	5 Seções	16 Seções				
B71						74	1879,6	1,06	481
B73						76	1930,4	1,08	490
B75						78	1981,2	1,11	503
B78						81	2057,4	1,16	526
B81						84	2133,6	1,20	544
B83						86	2184,4	1,24	562
B85						88	2235,2	1,26	572
B90						93	2362,2	1,34	608
B93						96	2438,4	1,37	621
B94						97	2463,8	1,39	630

Power Band Hi Power

Correias Nacionais

Perfil B

Correias Power Band do perfil B são disponíveis até 16 seções

Número da correia	Código do Produto					Circunf. Externa (in)	Circunf. Externa (mm)	Peso por seção (lb)	Peso por seção (g)
	2 Seções	3 Seções	4 Seções	5 Seções	16 Seções				
B95						98	2489,2	1,41	640
B97						100	2540,0	1,44	653
B100						103	2616,2	1,48	671
B105						108	2743,2	1,56	708
B112						115	2921,0	1,66	753
B120						123	3124,2	1,78	807
B124						127	3225,8	1,84	835
B128						131	3327,4	1,90	862
B136						139	3530,6	2,00	907
B144						147	3733,8	2,14	971
B158						161	4089,4	2,34	1061
B162						165	4191,0	2,40	1089
B173						176	4470,4	2,56	1161
B180						183	4648,2	2,66	1207
B195						198	5029,2	2,90	1315
B210						213	5410,2	3,11	1411
B225						226	5740,4	3,34	1515
B240						241	6121,4	3,55	1610
B270						271	6883,4	4,00	1814
B300						301	7645,4	4,44	2014
B330						331	8407,4	4,88	2214
B360						361	9169,4	5,86	2658

Perfil C

Correias Power Band do perfil C são disponíveis até 12 seções

Número da correia	Código do Produto					Circunf. Externa (in)	Circunf. Externa (mm)	Peso por seção (lb)	Peso por seção (g)
	2 Seções	3 Seções	4 Seções	5 Seções	12 Seções				
C71						75,0	1905,0	1,86	844
C72						76,0	1930,4	1,89	857
C73						77,0	1955,8	1,91	866
C75						79,0	2006,6	1,96	889
C81						85,0	2159,0	2,11	957
C85						89,0	2260,6	2,21	1002
C90						94,0	2387,6	2,34	1061
C96						100,0	2540,0	2,50	1134
C100						104,0	2641,6	2,60	1179
C105						109,0	2768,6	2,74	1243
C110						114,0	2895,6	2,85	1293
C112						116,0	2946,4	2,91	1320
C115						119,0	3022,6	2,99	1356
C120						124,0	3149,6	3,12	1415
C128						132,0	3352,8	3,34	1515
C131						135,0	3429,0	3,41	1547
C136						140,0	3556,0	3,54	1606
C144						148,0	3759,2	3,74	1696
C151						155,0	3937,0	3,93	1783
C158						162,0	4114,8	4,11	1864
C162						166,0	4216,4	4,21	1910
C173						177,0	4495,8	4,50	2041
C180						184,0	4673,6	4,68	2123
C189						193,0	4902,2	4,91	2227
C195						199,0	5054,6	5,07	2300
C204						208,0	5283,2	5,30	2404
C210						214,0	5435,6	5,46	2477
C225						227,0	5765,8	5,86	2658
C240						242,0	6146,8	6,24	2830
C255						257,0	6527,8	6,64	3012
C270						272,0	6908,8	7,02	3184
C285						287,0	7289,8	7,41	3361
C300						302,0	7670,8	7,80	3538
C330						332,0	8432,8	8,58	3892
C345						347,0	8813,8	8,97	4069
C360						362,0	9194,8	9,36	4246
C390						392,0	9956,8	10,14	4599
C420						422,0	10718,8	10,92	4953

Power Band Hi Power

Perfil B

Correias Power Band do perfil B são disponíveis até 16 seções

Correias Nacionais

Número da correia	Código do Produto					Circunf. Externa (in)	Circunf. Externa (mm)	Peso por seção (lb)	Peso por seção (g)
	2 Seções	3 Seções	4 Seções	5 Seções	8 Seções				
D158						163,0	4140,2	7,40	3357
D162						167,0	4241,8	7,58	3438
D173						178,0	4521,2	8,10	3674
D180						185,0	4699,0	8,44	3828
D195						200,0	5080,0	9,09	4123
D210						215,0	5461,0	9,84	4463
D225						228,0	5791,2	10,55	4785
D240						243,0	6172,2	11,26	5107
D250						253,0	6426,2	11,72	5316
D270						273,0	6934,2	12,66	5742
D300						303,0	7696,2	14,07	6382
D330						333,0	8458,2	15,48	7022
D360						363,0	9220,2	16,88	7657
D390						393,0	9982,2	18,29	8296
D420						423,0	10744,2	19,70	8936
D480						483,0	12268,2	22,50	10206

A Power Band foi especialmente desenvolvida pela Gates para eliminar os problemas causados em transmissões sujeitas a cargas de choque, em variadas aplicações nas indústrias, na construção civil e na agricultura. A Power Band constitui-se de duas ou mais correias em "V" unidas em uma só peça por uma banda altamente resistente e flexível, com rigidez lateral adicional. Estas características extras proporcionam aos conjuntos Power Band uma vida útil mais longa, com menor custo operacional.

Os jogos de correias em V individuais sujeitas a cargas intermitentes de choque produzem:

Vibrações Laterais

As correias em "V" individuais chicoteiam-se resvalando umas às outras, ocasionando desgastes prematuros, rompimentos freqüentes como também viram no canal da polia e saltam da transmissão. Estes problemas resultam em paradas imprevistas, ocasionando perdas na produção, reduzindo a lucratividade como consequência.

Desigualdade de Tensões

No decorrer do tempo de funcionamento da transmissão com correias Industriais em "V" individuais ocorre a desigualdade de tensões, originando desgastes prematuros, patinação e queda no rendimento do equipamento. Estes problemas resultam em paradas imprevistas, ocasionando perdas na produção, reduzindo a lucratividade como consequência.

A Power Band opera em polias standard com a mesma flexibilidade das correias individuais e com as vantagens:

Evita Vibrações Laterais

A interligação das correias através da banda superior, não permite que as correias chicoteiem.

Não salta fora da transmissão

A Banda superior condiciona a direção das correias, impedindo-as desta forma de saltarem fora da transmissão.

Uniformidade de tensão

A Banda superior permite uma distribuição uniforme da tensão em todas as correias do conjunto.

Alívio de sobrecarga

A suavidade de funcionamento do conjunto Power Band alivia a sobrecarga nos eixos, rolamentos e mancais; permitindo o emprego de polias esticadoras externas (tipo embreagem).

Elimina a formação de jogos

No conjunto Power Band as correias apresentam o mesmo comprimento, eliminando assim, as dificuldades encontradas na formação de jogos com correias em "V" individuais.